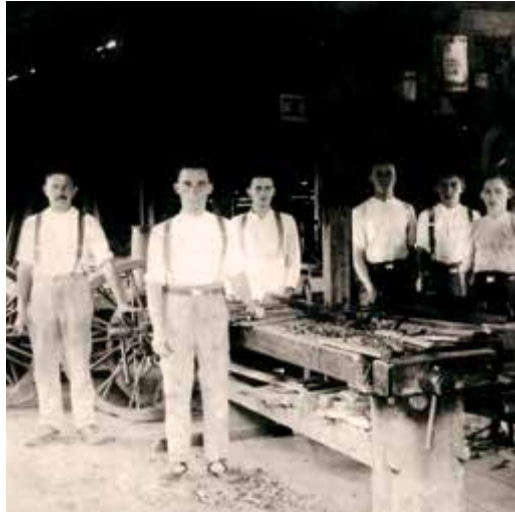




THE
SURF SHACK



TODAY'S SPECIALS



Herança milenar

Um conhecimento ancestral, que transpõe gerações de mestres-artesãos desde o século XIX.

Ancient heritage

Ancestral knowledge, which spans generations of master craftsmen since the 19th century.

Herencia milenaria

Un conocimiento ancestral que se transmite a través de generaciones de maestros artesanos desde el siglo XIX.



O Design & Inovação

Os móveis Butzke, em parceria com alguns dos designers mais renomados do país, são desenvolvidos dentro dos principais conceitos de design, inovação e sustentabilidade que, juntos, conferem às peças uma identidade única.

Design & Innovation

Butzke furniture, in partnership with some of the most renowned designers of the country, are developed within the main concepts of design, innovation and sustainability that, together, give the pieces a unique identity.

Diseño e Innovación

Los muebles Butzke se desarrollan dentro de los principales conceptos de diseño, innovación y sostenibilidad, en colaboración con algunos de los diseñadores más reconocidos del país, lo que sumado transmite a las piezas una identidad única.



Presença Internacional

A Butzke exporta continuamente desde agosto de 1985. São mais de 30 anos vendendo para diversos países do mundo e em todos os continentes, atendendo desde pequenos lojistas, importadores/distribuidores até grandes redes de lojas.

International Presence

Butzke has been exporting continuously since August 1985. It has been over 30 years selling to various countries of the world and every continent, from small shopkeepers, importers/distributors, up to large chain stores.

Presencia Internacional

Butzke exporta continuamente desde agosto de 1985. Son más de 30 años vendiendo a diferentes países del mundo y de todos los continentes, atendiendo desde pequeños comerciantes, importadores/distribuidores hasta grandes redes de tiendas.

O cumaru é uma madeira nobre e de melhor desempenho para o tempo. O seu padrão de acabamento permite unir alta qualidade e resistência a um fino toque de beleza em uma única peça, garantindo estabilidade e durabilidade na estrutura.

O acabamento consiste em um polimento desenvolvido especialmente pela Butzke, mantendo a madeira na sua forma natural, realçando sua coloração e textura. A madeira exposta no tempo irá apresentar uma charmosa cor acinzentada.

“Possui o equilíbrio perfeito entre a resistência, o fino toque e a beleza.”

Cumarú is a hardwood with best outdoor performance.

Its finishing standard joins high quality and resistance to a fine touch of beauty in a single piece, providing stability and durability to the structure. The finishing is a polish especially developed by Butzke, keeping the natural shape of the wood, highlighting its color and texture. The outdoor wood will present a charming gray color.

“It has the perfect balance between resistance, fine touch and beauty.”

El cumarú es una madera noble y de mejor desempeño frente a las inclemencias del tiempo.

Su patrón de acabado permite unir alta calidad y resistencia a un fino toque de belleza en una única pieza, garantizando estabilidad y durabilidad en la estructura. El acabado consiste en un pulido desarrollado especialmente por Butzke, manteniendo la madera en su forma natural, realzando su coloración y textura. La madera expuesta a la intemperie presentará un elegante color grisáceo.

“Posee el equilibrio perfecto entre resistencia, toque fino y belleza.”







166604.54
Cumaru

Cadeira Bali com Braços
Bali Chair with Arms
Silla Bali con Brazos

82 cm 32.5/16"	53,5 cm 21.1/8"	59 cm 23.1/4"
Altura	Largura	Profundidade
<i>Height</i>	<i>Width</i>	<i>Depth</i>
<i>Altura</i>	<i>Ancho</i>	<i>Profundidad</i>



Opção de Cores
Color Options
Opciones de Color

Tela 34% Poliéster e 66% PVC
Textilene - 34% Polyester and 66% PVC (*polyvinyl chloride*)
Tela - 34% pollester y 66% PVC



166604.54 Tela Branca | White Textilene | Tela Blanca



166614.54 Tela Cinza | Gray Textilene | Tela Gris



166624.54 Tela Marrom | Brown Textilene | Tela Marrón



166634.54 Tela Preta | Black Textilene | Tela Negra



105534.54 Banqueta Bali com Braços 70
 Cumaru *Bali Stool with Arms 70*
Banqueta Bali con Brazos 70

101 cm 39.3/4"	53,5 cm 21.1/8"	47,5 cm 18.11/16"
Altura	Largura	Profundidade
<i>Height</i>	<i>Width</i>	<i>Depth</i>
<i>Altura</i>	<i>Ancho</i>	<i>Profundidad</i>



Opção de Cores
 Color Options
 Opciones de Color

Tela 34% Poliéster e 66% PVC
 Textilene - 34% Polyester and 66% PVC (*polyvinyl chloride*)
 Tela - 34% poliéster y 66% PVC



105504.54 Tela Branca | White Textilene | Tela Blanca



105514.54 Tela Cinza | Gray Textilene | Tela Gris



105524.54 Tela Marrom | Brown Textilene | Tela Marrón



105534.54 Tela Preta | Black Textilene | Tela Negra



312504.54 Espreguiçadeira Bali
 Cumaru *Bali Chaise Longue*
Reposera Bali

53 / 105 cm	71 cm	178 / 191 cm
20.7/8" / 41.5/16"	28"	70.1/8" / 75.1/4"
Altura	Largura	Profundidade
<i>Height</i>	<i>Width</i>	<i>Depth</i>
<i>Altura</i>	<i>Ancho</i>	<i>Profundidad</i>



Opção de Cores

Color Options
 Opciones de Color

Tela 34% Poliéster e 66% PVC

Textilene - 34% Polyester and 66% PVC (*polyvinyl chloride*)
 Tela - 34% poliéster y 66% PVC



312504.54 **Tela Branca** | White Textilene | Tela Blanca



312514.54 **Tela Cinza** | Gray Textilene | Tela Gris



312524.54 **Tela Marrom** | Brown Textilene | Tela Marrón



312534.54 **Tela Preta** | Black Textilene | Tela Negra

Uso Externo

Outdoor Use | Uso Externo



54

Cumaru - Polido

Cumaru - Polished
Cumaru - Pulido



730

Cumaru - Verniz EPS Natural

Cumaru - Natural EPS Varnish
Cumaru - Barniz EPS Natural

Uso Interno

Indoor Use | Uso Interior



93

Cumaru - Verniz Natural

Cumaru - Natural Varnish
Cumaru - Barniz Natural



703

Cumaru - Óleo de Laranja

Cumaru - Orange Oil
Cumaru - Aceite de Naranja

Timbó | Santa Catarina | Brasil

Rua Fritz Lorenz, 4879 | Distr. Industrial | CEP: 89120-000

www.butzke.com.br | +55 47 3312-4000 | Whatsapp: +55 47 99963-1235

contato@butzke.com.br





Com quinze anos de atuação, a Asa Design oferece soluções integradas de inovação, promovendo o link entre fábricas e consumidores, através da força da estética e da usabilidade, prezando pelo rigor técnico de seus profissionais, e valorizando a parceria com seus clientes.

With fifteen years of experience, Asa Design offers integrated innovation solutions, promoting the link between factories and consumers through the strength of aesthetics and usability, emphasizing the technical rigor of its professionals and valuing the partnership with its customers.

Con quince años de trayectoria en el mercado, Asa Design ofrece soluciones integradas de innovación, promoviendo el vínculo entre fábricas y consumidores, a través de la fuerza de la estética y la facilidad de uso, poniendo énfasis en la excelencia técnica de sus profesionales y dando valor a la relación con sus clientes.